

## Leistungs- und Produktübersicht

Hydraulik



Antriebstechnik



Dampftechnik



Pneumatik



## Über HSS

### Alles aus einer Hand!

Seit 1994 sind wir Ihr verlässlicher Partner für Hydraulik-, Antriebs- und Dampftechnik in Süddeutschland.

Unser Leistungsspektrum wird durch ein umfassendes Programm in der Druckluft- und Pneumatiktechnik ergänzt. So erhalten Sie bei uns alle Lösungen aus einer Hand.



Direkt an der A81 Autobahnausfahrt Tuningen

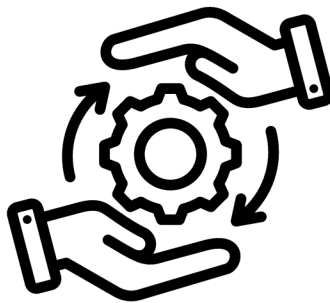


### Was uns auszeichnet:

- ✓ Persönliche Beratung und technisches Know-How
- ✓ Individuelle Lösungen aus unserer eigenen Produktion
- ✓ Schnelle Reaktionszeiten und hohe Lieferbereitschaft
- ✓ Autorisierter Vertriebspartner führender Marken
- ✓ Partnerschaftliche Zusammenarbeit auf Augenhöhe

### HSS - in allen Branchen zu Hause!

- Maschinenbau
- Fahrzeugbau / Automotive
- Bau- und Landmaschinentechnik
- Bahntechnik
- Kommunaltechnik
- Verpackungsindustrie



- Chemie- und Pharmaindustrie
- Gesundheitswesen
- Lebensmittelindustrie
- Erneuerbare Energieanlagen
- Kraftwerke
- Marine und Offshore





## Unsere Produktbereiche

**Hydraulik****Antriebstechnik****Dampftechnik****Pneumatik**

## Unsere Serviceleistungen

**Konfektionierung**

Sofort-Fertigung von  
Hydraulikschlauch- und  
Rohrleitungssystemen  
nach Ihren Anforderungen.

Nieder-, Mittel-, Hoch- oder  
Höchstdruckschläuche von  
1TE-6SP.

**Ersatzteile-Service**

Hohe Verfügbarkeit durch unser  
großes Warenlager.

Wir bevorraten in unserem  
Zentrallager über 30.000  
Einzelteile und Komponenten  
namhafter Hersteller und  
Marken.

**Beratung**

Sie benötigen Unterstützung  
bei der Produktauswahl?

Unsere geschulten  
Mitarbeiter nehmen sich  
gerne Zeit für eine  
ausführliche Beratung.

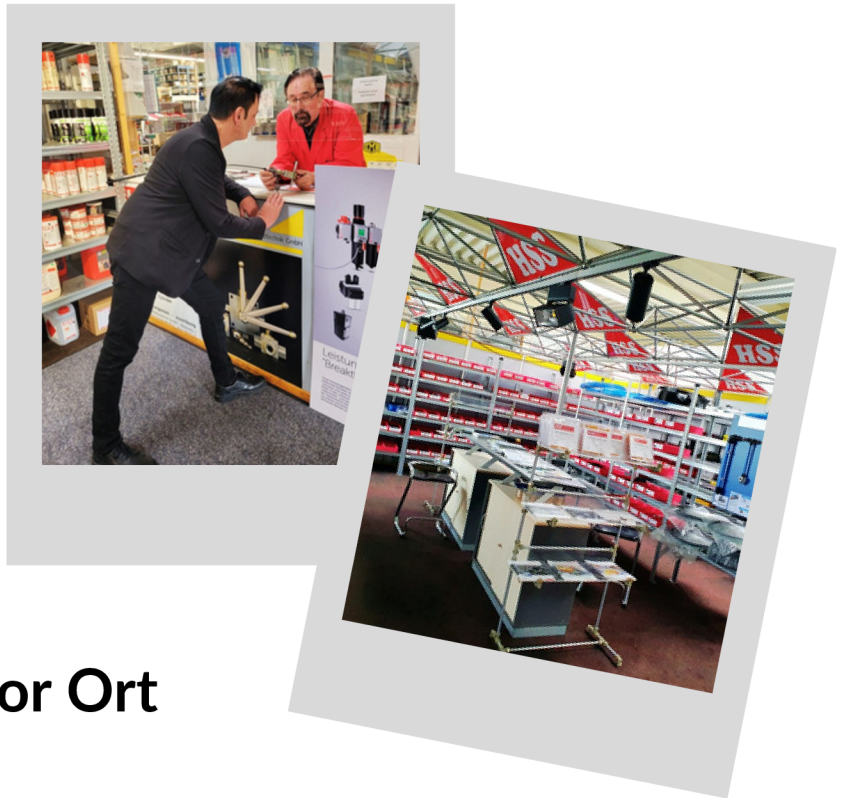
## Services auf Anfrage

**Kondensatableiterprüfung****Lager- und Logistikkonzept****Sonderlösungen****Weiterbildungskurse****HSS Scan-App**

## Verkauf- und Servicecenter in Tunningen

### Wenn es schnell gehen muss!

- Beratung
- Ersatzteile- und Reparatur-Service
- Sofort-Fertigung von Hydraulikschläuchen und Rohrleitungen
- Umfangreiches Warenlager für Sofort-Hilfe
- Mitnahme der Ware innert kurzer Zeit
- Kein Termin erforderlich



## Service vor Ort



### Wir sind für Sie da!

- Unsere Service-Fahrzeuge garantieren einen sofortigen Einsatz vor Ort rund um die Uhr.
- Schneide-, Schälgerät und Schlauchpresse an Bord.
- Die zu ersetzenden Schläuche können vor Ort von unserem Service-Techniker ausgemessen, verpresst und wieder eingebaut werden.
- Umfangreiches Teilesortiment: Hydraulik-Kupplungen, Rohrverschraubungen, Adapter, Rohrschellen, uvm.
- Fachgerechte Entsorgung der ausgetauschten Komponenten.

### Ihr zuverlässiger Service-Partner aus dem Schwarzwald-Baar-Kreis.

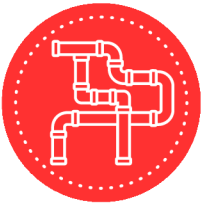
Service vor Ort - in den Werksferien, in festgelegten Intervallen oder auf Abruf.  
Schnell, kompetent und zuverlässig.  
HSS steht für langlebige Produkte, starken Service und partnerschaftliche Zusammenarbeit.

**HSS - mehr als Hydraulik.**

## Konfektionierung

In unserer Produktion fertigen wir Hydraulikschlauch- und Rohrleitungen nach Maß.

- Nieder-, Mittel-, Hoch- oder Höchstdruckschläuche von 1TE-6SP
- Einzel- oder Serienproduktion
- Auf Wunsch mit Druckprüfungsprotokoll und Zeugnis
- Hydraulikrohre EN 10305-4-EN235 (DIN 2391 ST 37.4) phosphatiert, verzinkt und in Edelstahl
- Anschlussfertig gebogene und geformte Rohre nach Ihren Vorgaben





## SCHLAUCHTECHNIK

**HSS**

- Niederdruckschläuche 1TE, 1TEM
- Mitteldruckschläuche 2TE, 2TEM, 3TB, 3TE
- Hochdruckschläuche 1SN, 2SCS
- Höchstdruck-, und Multispiralschläuche 4SP, 4SH
- Pressfassungen und Pressnippel
- Schraubfassungen und Schraubnippel
- Metallschläuche
- Heißwasserschläuche
- Saugschläuche
- Feuerschutzschläuche
- Fangseile und Ausreißsicherungen
- Spezial-Armaturen auf Anfrage
- Sonderschläuche auf Anfrage

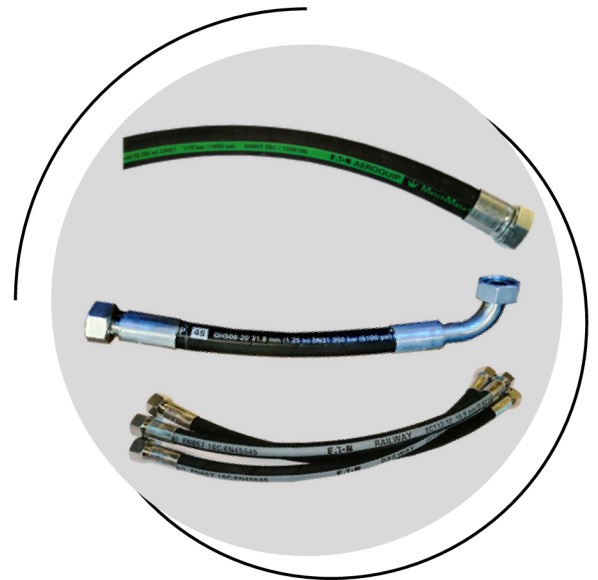
*Qualität, die unseren Namen trägt.*



## SCHLAUCHTECHNIK



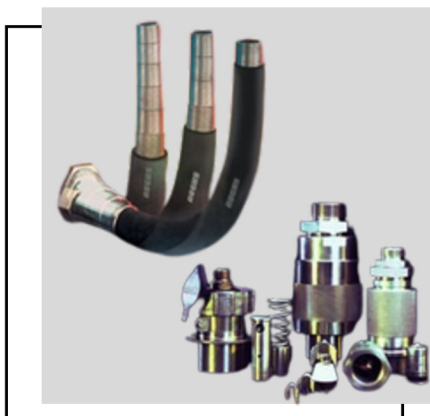
- Armaturen für Hydraulikschläuche
- Bahnschläuche nach EN45545-2
- Brems- und Kraftstoffschläuche
- Heißwasserschläuche
- Hochdruckschläuche
- Höchstdruck- und Multispiralschläuche
- Kanalspülschläuche
- Klimaschläuche
- PTFE-Schläuche / Danfoss "Synflex"
- Saug- und Druckschläuche
- Sonderschläuche
- Schnellverschlusskupplungen Hydraulik
- Maschinen



Wählen Sie die Marken "Aeroquip" für Spitzenqualität und "Winner" für kostengünstige Standard-Performance.

## ARGUS

- Armaturen für Hydraulikschläuche
- Adapter
- Hydraulik-Kupplungen
- Kugelhähne
- Rückschlagventile



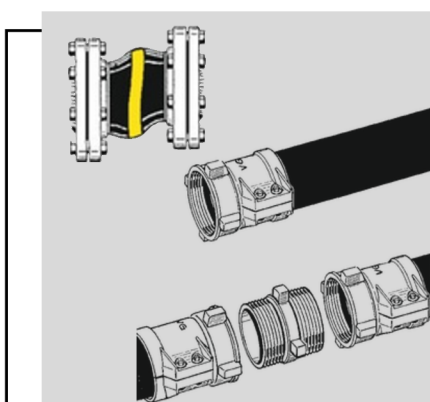
# INDUSTRIESCHLÄUCHE

# TECALAN

- Rohre, Schläuche und Mehrfachschläuche aus hochwertigen technischen Kunststoffen (Polyamid 11 / 12 und Kevlar)
- Schraub- und Pressarmaturen
- PA-Rohre und Spiralschläuche
- Konfektionierte Schlauchleitungen

**ELAFLEX**

- Kompensatoren
- Bälge
- Tankwagenschläuche
- Saug- und Druckschläuche
- Industrieschläuche

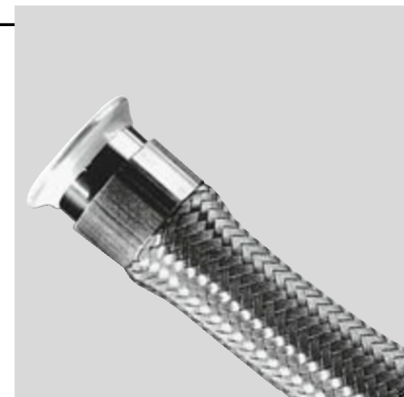
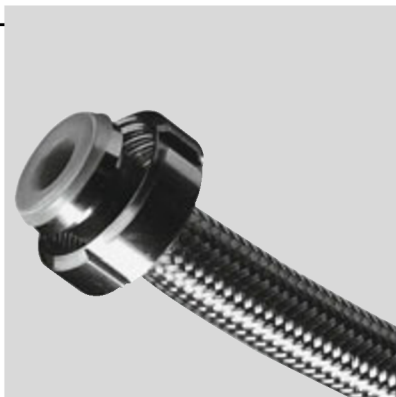
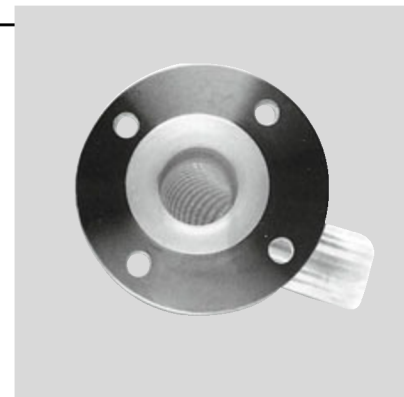




## SPEZIALKOMPONENTEN

**HSS**

- Sonderschläuche und Zubehör
- Metallwellschläuche
- Gebördelte und gepresste  
Flanscharmaturen
- Gewindearmaturen
- Armaturen für die  
Nahrungsmittelindustrie
- Sanitärarmaturen
- Hebelarm-Kupplungen
- Leckölfreie Abreißkupplungen

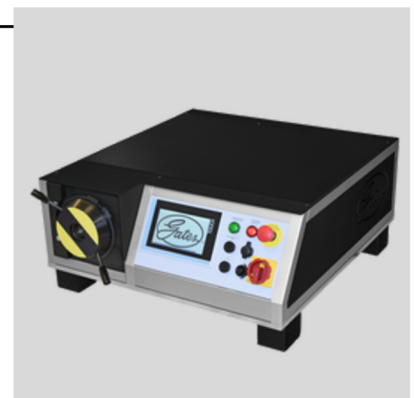
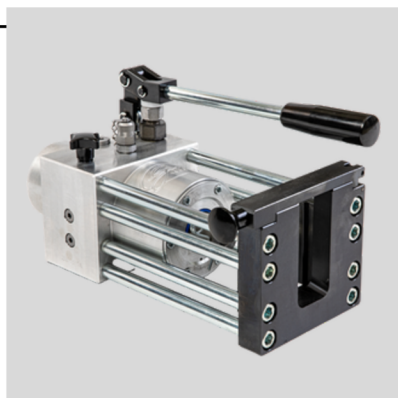
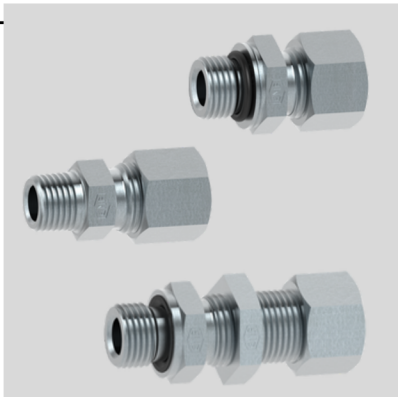


## VERBINDUNGSTECHNIK



- Schneidring- und Bördelverschraubungen in Stahl, Edelstahl und Zink-Nickel
- Adapter
- Messtechnik und Manometer
- Rückschlagventile
- Prüfeinrichtungen, Prüfanschlüsse
- Rohrbiegemaschinen
- FS-Rohrumformmaschinen
- Schneidring-Fertigmontagemaschinen
- Sonderlösungen
- Hydraulikschläuche

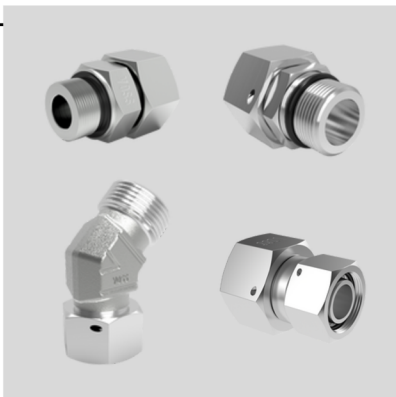
*Originalqualität und  
schnelle Verfügbarkeit direkt von  
HSS - Ihrem autorisierten  
Gates Vertriebspartner!*



## VERBINDUNGSTECHNIK

**VOSS**

- Schneidring- und Bördelverschraubungen in Stahl und Edelstahl
- Adapter
- Messkupplungen
- Hydraulikventile
  - Rückschlagventile
  - Wechselventile
- Vormontagegeräte und Werkzeuge
- Umformmaschinen
- Sonderlösungen





## VERBINDUNGSTECHNIK

*Danfoss*

(ehem. Walterscheid)

**Waltech**

- WALRing, WALFORM, WALFORMPLUS
- Rohrverschraubungen
- Verschlußstopfen und Verschlußschrauben
- Wechselventile und Rückschlagventile
- Bördelflansche
- WALFORM-Maschinen
- Schneidring-Montagemaschinen und Vormontagestutzen
- Handmontagemaschinen
- Rohrbiegewerkzeuge



## HYDRAULISCHE WERKZEUGE

**Simson**<sup>®</sup>  
Power Tools

- Kompaktheber
- Hydraulische Pumpen
- Hydraulikzylinder
- Werkzeugsätze und Zubehör
- Spezialwerkzeuge



## ROHRE UND ZUBEHÖR

# HSS

- Hydraulikrohre
- Hydraulikrohrleitungen

Material: EN 10305-4-EN235  
(DIN 2391 ST 37.4) phosphatiert,  
verzinkt und in Edelstahl



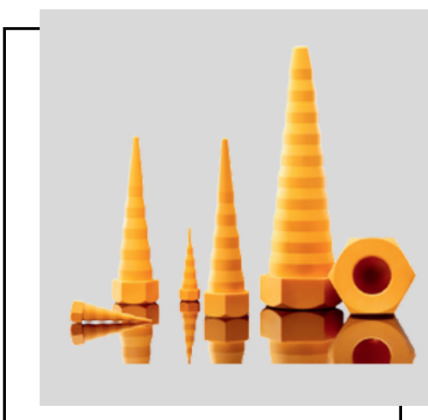
**Wir fertigen Ihre Rohrleitungen nach Maß!**

# RSB

UND

# NORMA

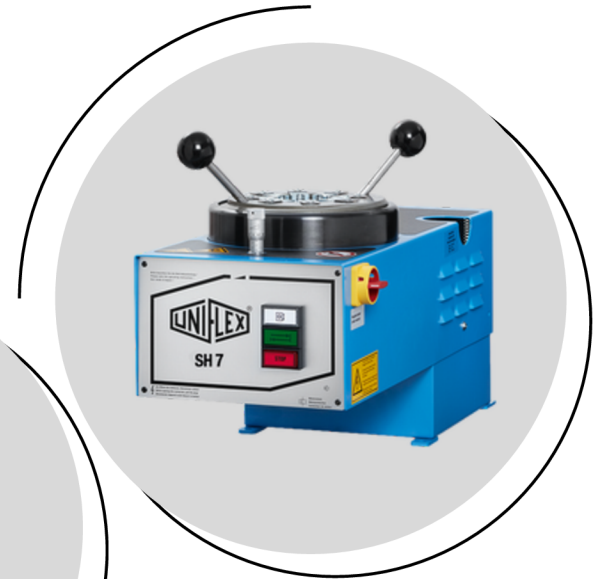
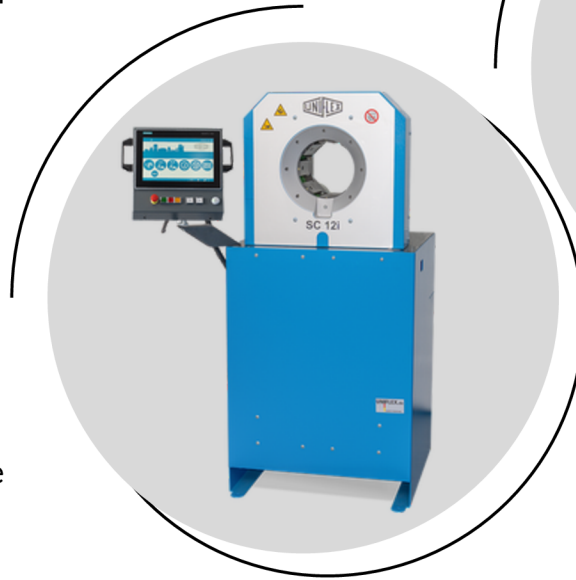
- Rohrschellen aus Aluminium, Kunststoff und Edelstahl
- Schellen und Befestigungssysteme für Schläuche, Rohre, Kabel und Kabelbäume
- Wartungsstopfen



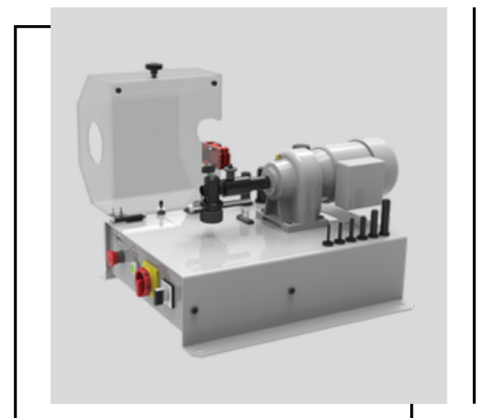
## MASCHINEN



- Werkstatt-Schlauchpressen
  - Stationär
  - Mobil
- Produktionspressen
- Schälmaschinen
- Trennmaschinen
- Perforiergeräte
- Einstossgeräte
- Markier- und Biegegeräte
- Reinigungsgeräte
- Schlauchleitungsprüfstände
- Schneidemaschinen
- Bürstmaschinen



- Werkstatt-Schlauchpressen
- Schälmaschinen
- Schneidemaschinen
- Markiergeräte
- Prüfstände

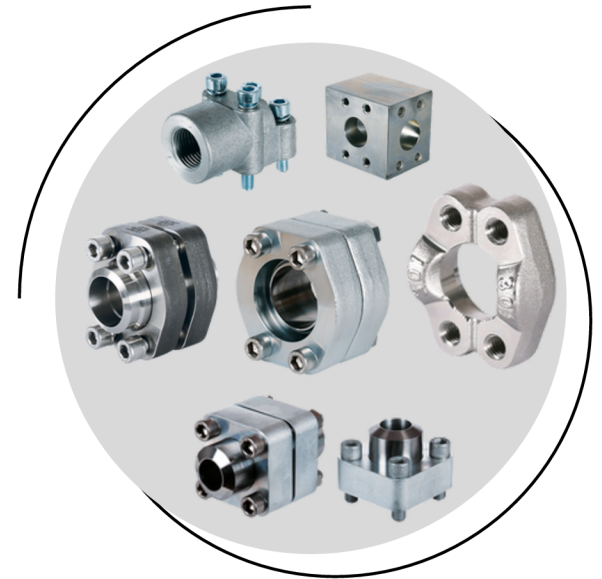




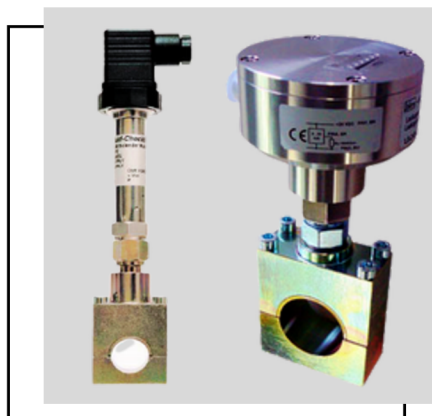
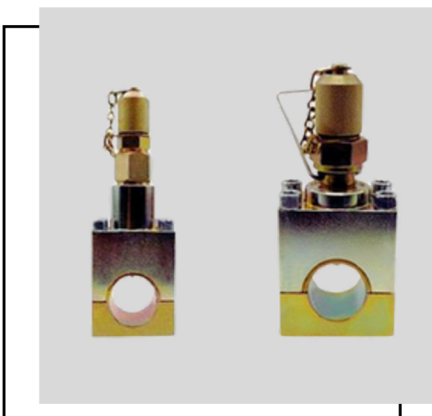
## FLANSCH UND MESSTECHNIK



- ISO 6162 / SAE J518 Flansche
- ISO 6164 und CETOP Flanschverbindungen
- Haltering Vollflansche
- 37° Bördelvollflansche
- Anschlüsse für Zahnradpumpenflansche
- Messtechnik
- Adapter



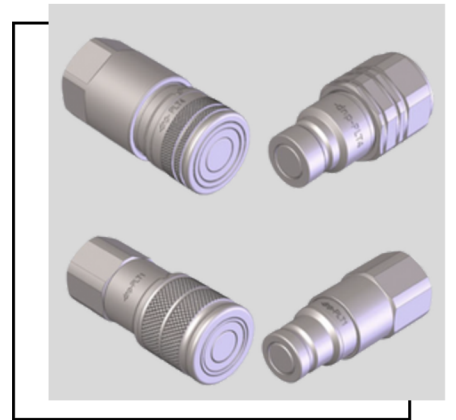
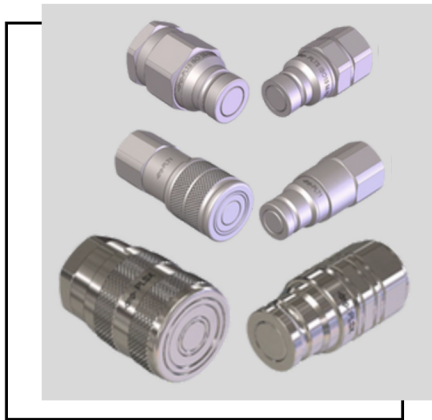
- Rohrmessanschlüsse für Hydrauliksysteme  
(ohne Rohrtrennung) bis 630 bar Betriebsdruck
  - Serv-Clip Typ 1 - Montage unter Druck
  - Serv-Clip Typ 2 - Drucklose Montage
- Drucksensoren
- Temperatursensoren
- Durchflusssensoren (Volumenstrom)
- Leckagesensoren



## HYDRAULIK-KUPPLUNGEN

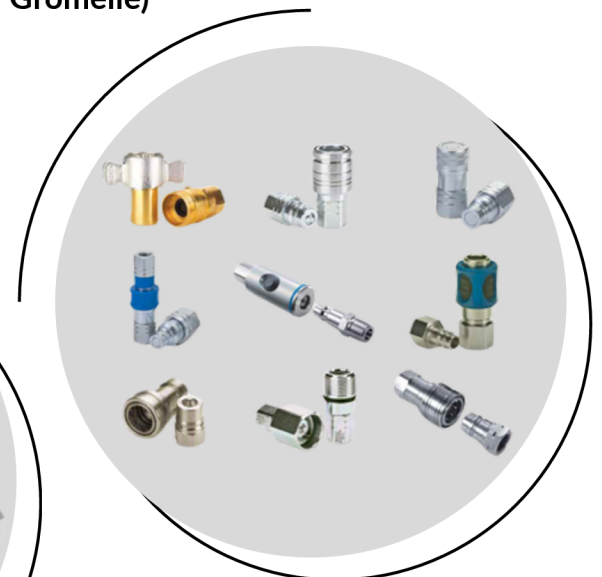
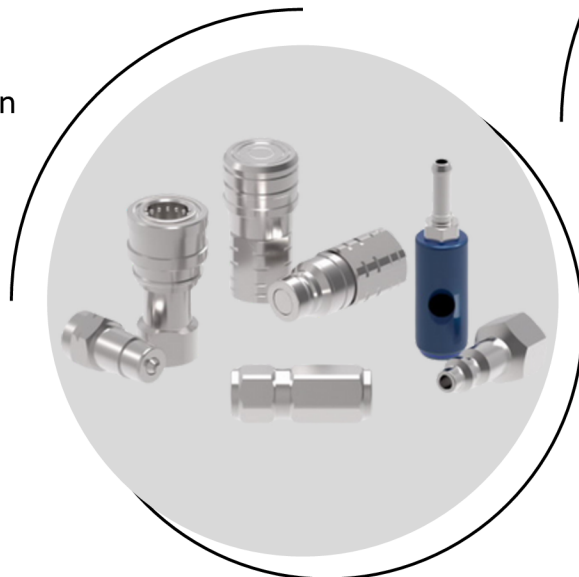
**HSS**

- Schellverschluss-Kupplungen SVK und SPK
- Hochdruck-Kupplungen HDK
- Rohrleitungs-Kupplungen RK
- Schraub-Kupplungen
- Flachdichtende Steck-Kupplungen (Flat Face)
- Abreiß-Kupplungen AK
- Zubehör

**Danfoss**

Danfoss Hansen Kupplungen (ehem. Hansen Gromelle)

- Flachdichtende Schnellverschluss-Kupplungen
- Steck-Kupplungen
- Schraub-Kupplungen
- Sicherheits-Kupplungen
- Zubehör

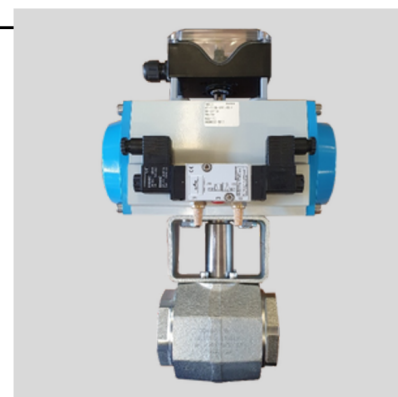
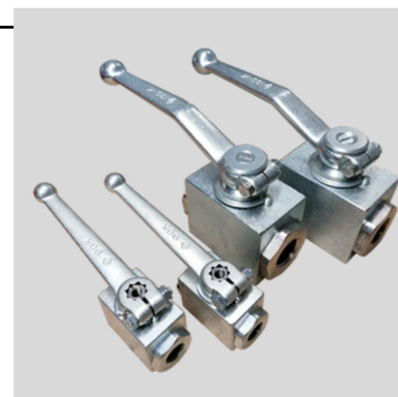
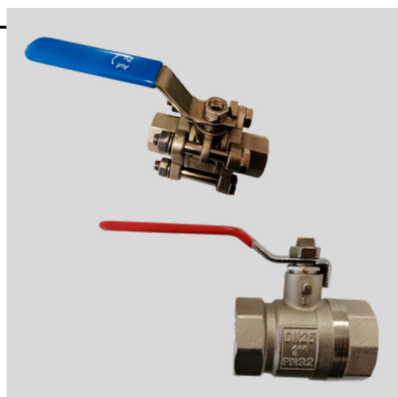


## FLUIDTECHNIK

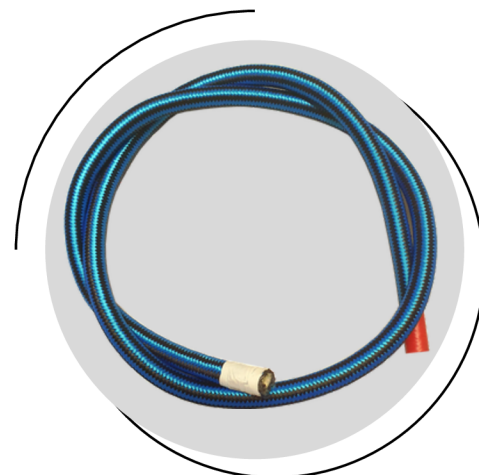
**HSS**

- Kugelhähne
- Drosselventile und Absperrklappen
- Stellantriebe (elektrisch, pneumatisch)

*Kundenspezifische Baugruppen  
fertigen wir auf Anfrage!*









## TEMPERIERTECHNIK



### HSS Thermo-Flow Wellschlauch AFXTCB7DG

<b>Innenschicht:</b>	PTFE (Polytetrafluorethylen) Innenseele, weiß, spiralgewellt, Aramid ("Kevlar") Geflecht, doppeltes Glasfasergeflecht, Isolierfolien
<b>Aussenschicht:</b>	Terylene Geflecht (Polyethylenterephthalat)
<b>Temperatur:</b>	-60°C bis +230°C* <small>*Hinweis: Angegebener Arbeitsdruck gültig bei Temperatur 120°C. Bei Temperatur &gt;120°C reduziert sich der Arbeitsdruck um je 1 bar pro Gradsteigerung</small>
<b>Farbe:</b>	Blau - Schwarz oder Rot - Schwarz
<b>Anwendung:</b>	Geeignet für Temperiertechnik, chemische Beständigkeit bei nahezu sämtlichen Chemikalien (außer bei Alkalimetallen und Halogenen bei höheren Temperaturen und Drücken)

DN	Inch	ID mm 	AD mm 	Biege- radius 	Max. Arbeitsdruck bar 	Prüfdruck bar 	Max. Berstdruck bar 	HSS-Bestellnummer Schlauch	HSS- Bestell- nummer Fassung
8	5/16"	7,9-8,5	17	20	212	424	850	AFXTCB7DG8008BLAU AFXTCB7DG8008ROT	16078
10	3/8"	9,5-10,2	20	20	212	424	850	AFXTCB7DG8010BLAU AFXTCB7DG8010ROT	16079
12	1/2"	12,4-13,1	22	25	158	316	635	AFXTCB7DG8012BLAU AFXTCB7DG8012ROT	16081
16	5/8"	15,9-16,7	27	60	145	290	580	AFXTCB7DG8016BLAU AFXTCB7DG8016ROT	16080

## TEMPERIERTECHNIK

**LÜDECKE**  
Seit 1930. Die elementare Verbindung.

- Temperierprodukte
  - Temperier-Schnellverschluss-Kupplungen
  - Multikupplungssystem
  - TempControl und TempSecure
- Bauarmaturen
- Prozessindustrie
- Wasserarmaturen
- Pneumatikprodukte

*Lüdecke Kupplungen bieten einen  
sicheren Schutz gegen unbeabsichtigtes  
Entkuppeln unter Druck.*



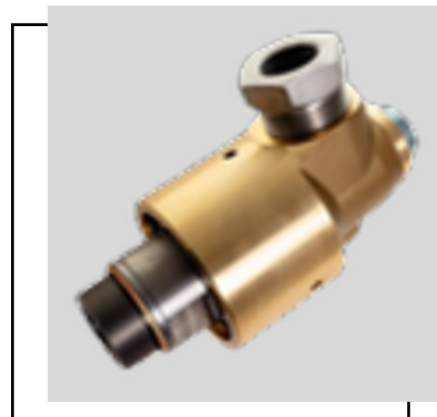


## DREHDURCHFÜHRUNGEN



Zuverlässige Drehdurchführungen  
für maximale Produktivität.

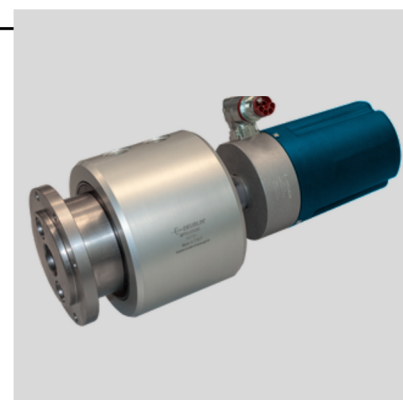
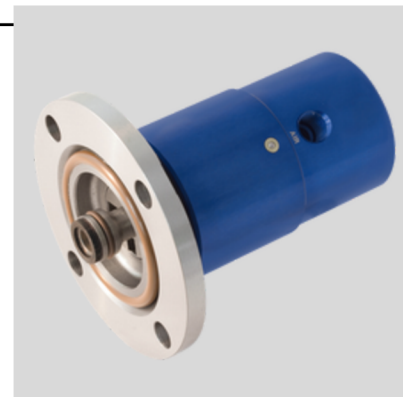
- Drehdurchführungen
- Drehgelenke
- Kugelgelenke
- Siphonsysteme
- Schleifringe
- Schleifringkörper



# DREHDURCHFÜHRUNGEN



*HSS - Ihr offizieller  
Deublin Vertriebspartner  
für Präzision in Rotation!*



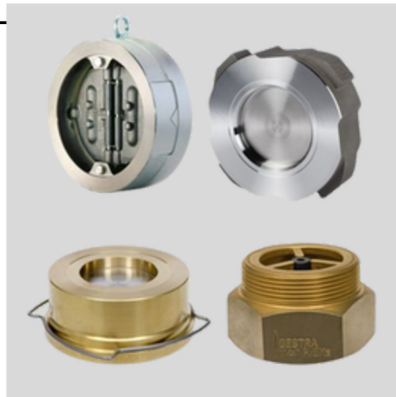
## DAMPFTECHNIK



PREMIUM PARTNER

- Absalz- und Abschlammventile
- Absperrventile und Absperrschieber
- Begrenzungsprodukte
- Kondensatableiter
- Kondensatableiterprüfung
- Regel- und Stellventile
- Rückschlagventile und Rückschlagklappen
- Schmutzfänger
- Sicherheitsventile
- Temperatur- und Druckregler

*Intelligente Lösungen  
für effiziente Dampftechnik!*



## DAMPFTECHNIK



PREMIUM PARTNER

### Kondensatableiterprüfung



*Kondensatverluste minimieren -  
Anlagenleistung maximieren.*

### Unser Service - Ihre Vorteile

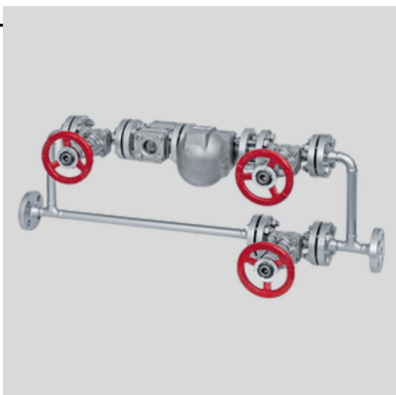
Ihre Kondensatableiter prüfen, messen und überholen wir vor Ort oder in unserer Fachwerkstatt. Der Test wird mittels GESTRA TRAPtest VKP durchgeführt.

Profitieren Sie vom geschulten Blick unserer Techniker. Sie erkennen nicht nur Mängel, sondern auch Potentiale zur Leistungs- und Energieoptimierung Ihrer Anlagen.



### Das Ableiten von Kondensat führt zu:

- Höherer Leistungsfähigkeit Ihrer Anlage
- Effektiverer Wärmeübertragung
- Niedrigeren Betriebskosten
- Minimierung Ihrer Wartungszeiten
- Schutz der Dampfanlage
- Schadensreduzierung und erhöhter Sicherheit
- Längerer Lebensdauer der Komponenten
- Energieeinsparung





## DAMPFTECHNIK



- Stellventile
- Prozessarmaturen
- Sicherheitsventile SAFE mit Premium Weichdichtung



- Absperrschieber
- Absperrklappen mit pneumatischem, elektrischem oder hydraulischem Antrieb
- Manometer und Messgeräte



## ANTRIEBSTECHNIK



- Keilriemen
- Zahnriemen
- Zahnriemenscheiben
- Poly-Chain-GT4 Zahnriemen/-scheiben
- Taper-Buchsen
- Micro-V-Riemen
- Synchronriemen
- Sonderriemen und Sonderscheiben

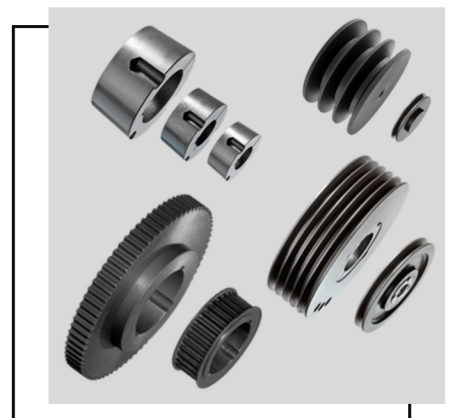
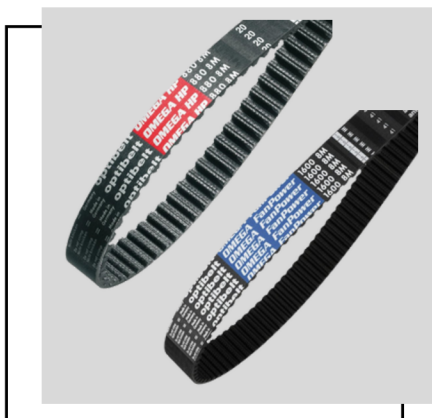


*Hochleistungs-Antriebsriemen  
der beiden Marktführer  
bei uns erhältlich!*



- Keilriemen
- RED POWER Keilriemen
- Keilrippenriemen und Keilrippenscheiben
- Keilrillenscheiben
- Kraftbänder

- Zahnriemen und Zahnriemenscheiben
- Sonderriemen und Sonderscheiben
- Taper-Buchsen und Taper-Naben
- Spann- und Umlenkrollen
- KIT und Equipment



## ANTRIEBSTECHNIK



- Wälzlager
- Kugellager
- Nadellager

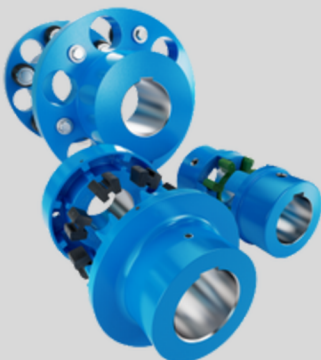


*Langlebig. Präzise. Belastbar.*



- Drehstarre Kupplungen
- Elastische Kupplungen
- Hochelastische Kupplungen
- Hydrodynamische Kupplungen
- Spielfreie Kupplungen
- Sicherheits-Kupplungen
- Bahn-Kupplungen
- Turbo-Kupplungen
- Wind-Kupplungen

*Für Drehmomente von  
20 bis 10 000 000 Nm  
aus Stahl oder Gusseisen.*



## ANTRIEBSTECHNIK

**WIPPERMANN**

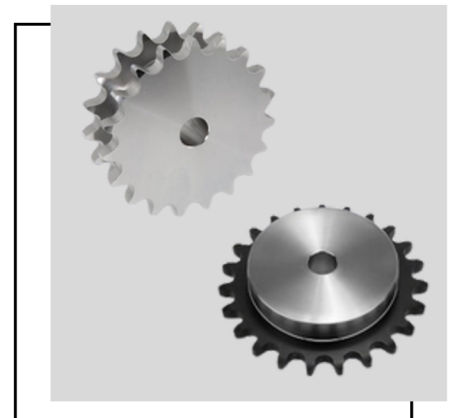
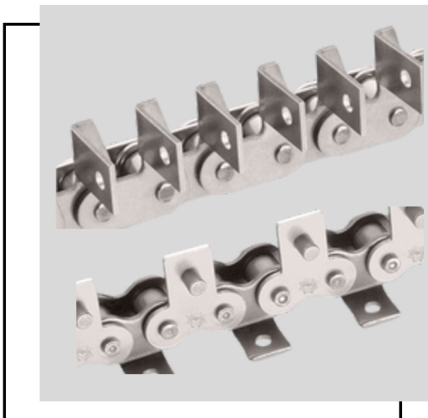
### Industrieketten

- Rollenketten
- Mitnehmerketten
- Flyerketten
- Stauförderketten
- Clipketten
- Zahnketten
- Sonderketten
- uvm.



### Kettenräder

- Kettenräder für Rollenketten
- Kettenräder für Stauförderketten
- Kettenradscheiben
- Kettenkupplungen
- Triebstockkettenräder
- SPR-Kettenräder mit integriertem Kugellager
- Sonderräder
- uvm.



### Zubehör Dichtungstechnik

- Dichtungen
- O-Ringe
- Radialwellendichtringe

## WARTUNGSPRODUKTE



- Spezialschmierstoffe für Montage und Reparatur
- Wartungsprodukte

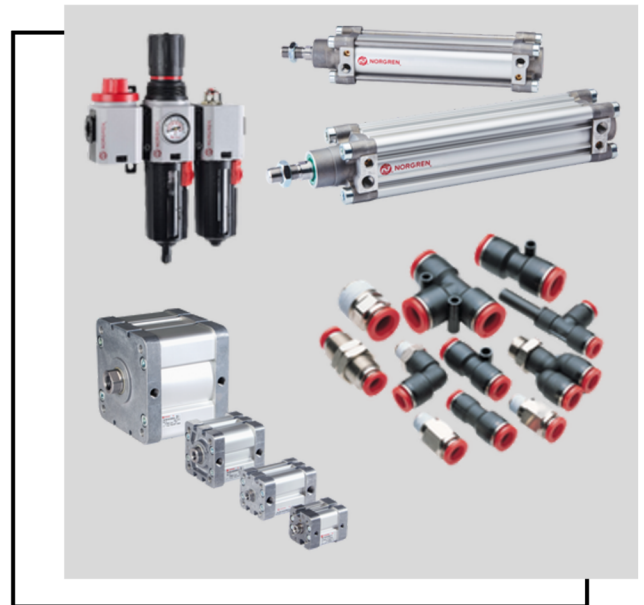




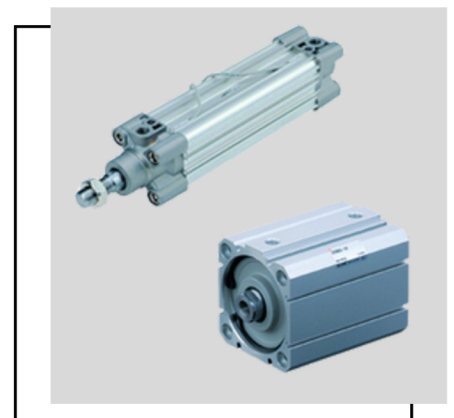
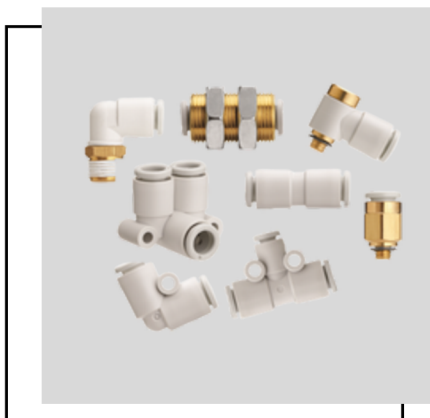
## PNEUMATIK



- Druckluftaufbereitung
- Fittinge / Verbindungselemente
- Schläuche und Rohre
- Druckschalter und Sensoren
- Pneumatikzylinder und Antriebe
- Proportionalventile und Prozessventile
- Pneumatik-Schnellverschluss-Kupplungen
- Kugelhähne für Pneumatik
- Vakuumtechnik
- Wegeventile
- Ventilinseln und Baugruppenmontage



- |   |  |
|---|--|
| <ul style="list-style-type: none"> <li>• Druckluftaufbereitung</li> <li>• Fittinge / Verbindungselemente</li> <li>• Schläuche und Rohre</li> <li>• Pneumatische und elektrische Antriebe</li> </ul> | <ul style="list-style-type: none"> <li>• Druckschalter und Sensoren</li> <li>• Proportionalventile, Prozessventile und Wegeventile</li> <li>• Pneumatik-Schnellverschluss-Kupplungen</li> <li>• Vakuumtechnik</li> </ul> |
|---|--|









## SPEZIALSCHLÄUCHE



### HSS Kanalspülschlauch 250 bar

Seele:	Spezieller synthetischer Gummi
Einlage:	Hochzugfeste synthetische Textilgeflechte
Decke:	Spezieller synthetischer Gummi, abriebfest, glatt, öl- und wetterbeständig
Temperatur:	-40°C bis +70°C
Normen:	ISO 1307, DIN 53837, Brennbarkeitsklasse S3, Rauchentwicklungsklasse SR1, Tropfbarkeitsklasse ST2
Anwendung:	Geeignet für Hochdruckanwendungen mit Wasser und Kanalreinigung
Länge und Anschlüsse:	Standardrollengrösse 160 Meter, komplett montiert mit Armaturen

DN	Inch	ID mm 	AD mm 	Biegeradius 	Max. Arbeitsdruck bar 	Max. Platzdruck bar 	Gewicht kg/m 	HSS- Bestellnummer Schlauch
12	1/2"	12,7	25	65	250	625	0,44	A420060-160
16	5/8"	16	28	75	250	625	0,48	A420061-160
19	3/4"	19	31,6	90	250	625	0,56	A420062-160
25	1"	25,4	39,3	100	250	625	0,78	A420063-160
32	1 1/4"	31,8	48	130	250	625	1,06	A420064-160
38	1 1/2"	38,1	54	150	250	625	1,25	A420065-160

## Warum HSS

### Hervorragende Qualität - unser Versprechen.

Unsere Hersteller und Lieferanten werden nach strengen Qualitäts-Kriterien ausgesucht. Deshalb schaffen es nur auserwählte Produkte, überzeugend in Form, Funktionalität und Lebensdauer in unser Produktportfolio.

*HSS - Qualität auf die Sie sich verlassen können!*

#### Qualifizierte Mitarbeiter.

Wir legen Wert auf Qualität und stetige Verbesserung.

Mit kunden- und projektorientierten Schulungen in der Fluid-, Antriebs-, Dampf- und Pneumatiktechnik bilden wir qualifizierte Mitarbeiter aus und entwickeln diese gezielt weiter.

Praxisnah, kompetent und immer auf die individuellen Anforderungen abgestimmt.



*Unser Qualitätsmanagementsystem  
ist zertifiziert nach  
DIN EN ISO 9001:2015*

### Unser Ziel ist Ihr Erfolg!



Die Zufriedenheit unserer Kunden ist unser täglicher Ansporn. Mit vollstem Engagement und unserer Erfahrung setzen wir alles daran Ihre Erwartungen zu übertreffen.

Unser kompetentes Team berät Sie bei der Auswahl der passenden Produkte für Ihre Anwendung - telefonisch, in unserem Verkauf- und Servicecenter oder direkt vor Ort durch unseren Außendienst.

Auch nach der Auslieferung sind wir für Sie da. Unser Aftersales-Team steht Ihnen jederzeit für Fragen und weitere Unterstützung zur Verfügung.

*HSS - mehr als Hydraulik.*

## Unsere Partner

Sie haben die Wahl...



# **HSS** Hydraulik und Antriebstechnik GmbH



HSS Hydraulik und Antriebstechnik GmbH  
Albstraße 1  
D-78609 Tuningen



+49 (0)74 64/98 83-0



+49 (0)74 64/98 83-70



[info@hss-hydraulik.de](mailto:info@hss-hydraulik.de)



[www.hss-hydraulik.de](http://www.hss-hydraulik.de)



Der Armaturen-, Schlauch- und Dampfspezialist